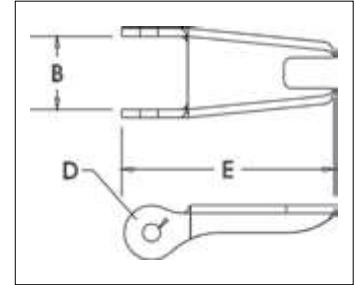


S-4320 Kit de Seguro de Reemplazo



- El seguro estampado diseñado para trabajo pesado encaja en la punta del gancho.
- Resorte para uso intensivo de larga duración.
 - Se puede convertir en gancho de seguro Positivo (Positive Locking) cuando se utiliza la chaveta apropiada.
- Los juegos de seguros son proveídos sin ensamblar e individualmente empaquetados con instrucciones.
- Cumple con la intención de el reglamento OSHA .1926.1431(g) y 1926.1501(g) (cuando es asegurado con perno, tuerca y pasador) para izaje de personal.



INFORMACIÓN DE APLICACIÓN Y ADVERTENCIAS SECCIÓN 17

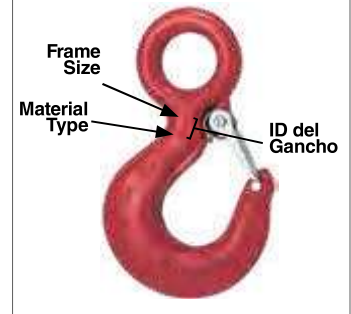
4

IMPORTANTE: El nuevo juego de seguro S-4320 no es compatible con los antiguos estilos de Ganchos 319, 320 and 322.

S-4320 Juego de Reposición de Seguros para Ganchos 319N, 320N, 322N, 339N, 1327 y 1339

Dim. de Código (t)			ID del Gancho	No. de Parte	Peso de c/u (lbs)	Dimensiones (plg)		
Carbono	Aleación	Bronze				B	D	E
3/4	1	.5	D	1096325	.03	.50	.15	1.44
1	1-1/2	.6	F	1096374	.04	.54	.17	1.56
1-1/2	2	1	G	1096421	.04	.63	.17	1.66
2	3	1.4	H	1096468	.06	.66	.17	1.91
3	5	2	I	1096515	.10	.83	.20	2.31
5	7	3.5	J	1096562	.15	1.04	.20	2.88
7-1/2	11	5	K	1096609	.28	1.25	.27	3.56
10	15	6.5	L	1096657	.33	1.35	.27	3.81
15	22	10	N	1096704	.84	1.66	.39	5.18

Ejemplo de localización de la ID del gancho



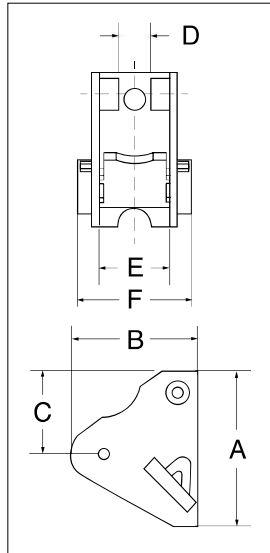
PL



INSTRUCCIONES PARA EL PEDIDO DE LOS SEGUROS

Especificar el número de parte del seguro P, PL-N o PL-O según la tabla a continuación. Especificar la capacidad del gancho al cual se va a ensamblar el seguro. Especificar el material del gancho (Carbono o aleación).

- Galvanizados por Inmersión en Caliente.
- Seguro para servicio pesado, fácil de operar.
- La palanca reforzada indica la posición trabada o sin trabar.
- Las instrucciones de ensamblaje se incluyen con cada seguro.
- Para obtener información adicional sobre las dimensiones de ojos, espigas o ganchos giratorios, ver Advertencia y Aplicaciones.
- Cumple con la intención de las Normas OSHA 1926.1431(g) y 1926.1501(g) (cuando se traba con el perno, la tuerca y el pasador) para izaje de personal.



INFORMACIÓN DE APLICACIÓN Y ADVERTENCIAS SECCIÓN 17

REPUESTOS DE SEGUROS PL

Dim. de Código (t)		ID del Gancho	No. de Parte	Peso de c/u (lbs)	Dimensiones (plg)					
Carbono	Aleación				A	B	C	D	E	F
3	4-1/2	I	1093711	.54	2.69	2.39	2.07	0.63	1.13	1.95
5	7	J	1093712	.66	3.00	2.49	2.00	.63	1.38	2.20
7-1/2	11	K	1093713	1.00	3.63	2.46	2.38	.63	1.63	2.49
10	15	L	1093714	1.25	4.00	3.27	2.69	.63	1.875	3.25
15	22	N	1093715	2.96	5.31	4.19	2.91	.84	2.38	3.49
20	30	O	1093716	4.05	6.00	4.52	3.28	1.06	3.31	4.67
25	37	P	1093717	8.63	7.00	6.86	4.94	2.24	2.38	6.12
30	45	S	1093718	10.00	6.75	7.19	3.94	2.24	4.75	6.38
40	60	T	1093719	14.30	8.00	7.97	4.25	3.46	5.95	7.70
50	75	U	1093720	27.00	9.88	8.38	5.88	3.38	6.5	8.88
-	100-150	W - X	1093721	33.25	10.88	10.88	6.5	3.38	7.88	10.00
-	200	Y	1093723	45.00	11.88	11.19	6.38	3.38	8.75	11.27
-	300	Z	1093724	55.00	12.50	12.38	7.92	3.38	10	12.25

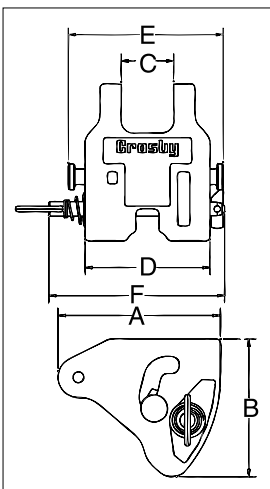
PL-N/O
Kits de seguros



INSTRUCCIONES PARA EL PEDIDO DE LOS SEGUROS

Especificar el número de parte del seguro P, PL-N o PL-O según la tabla a continuación. Especificar la capacidad del gancho al cual se va a ensamblar el seguro. Especificar el material del gancho (Carbono o aleación).

- Seguro para servicio pesado con características que lo hacen fácil de operar.
- El seguro PL-N ha sido diseñado para los ganchos Crosby 319N y 320N, y el seguro PL-O para los ganchos 319 y 320 más antiguos.
- La aleta reforzada indica la posición trabada o sin trabar.
- Las instrucciones de ensamblaje se incluyen con cada seguro.
- Para obtener datos adicionales del ojo, espiga o destorcadores-- refiérase la página específica del producto al principio de esta sección.
- Cumple con la intención de las Reglas OSHA 1926.1431(g) y 1926.1501(g) (cuando se traba con el perno pasador) para izaje de personal.



INFORMACIÓN DE APLICACIÓN Y ADVERTENCIAS SECCIÓN 17

PL-N/O Repuestos de Seguros

Dim. de Código (t)		ID del Gancho	PL-N Latch Kit No. de Parte	PL-O Latch Kit No. de Parte	Peso de c/u (lbs)	Dimensiones (plg)					
Carbono	Aleación					A	B	C	D	E	F
3	4.5 / 5 *	I	1092000	1091900	.8	2.40	2.01	.83	2.13	2.71	3.44
5	7	J	1092001	1091901	1.3	2.94	2.50	1.00	2.52	3.19	3.83
7-1/2	11	K	1092002	1091902	2.0	3.63	3.02	1.19	2.75	3.44	4.38
10	15	L	1092003	1091903	2.8	4.00	3.39	1.34	3.19	4.00	4.50
15	22	N	1092004	1091904	4.9	5.19	4.32	1.61	3.86	4.81	5.13

* Los ganchos tipo "N" tienen una capacidad de 5 toneladas métricas.

SS-4055 Juegos de Seguros



INSTRUCCIONES PARA ORDENAR SEGUROS

Especificar el número de parte del seguro.

Especificar la capacidad del gancho al cual se va a ensamblar el seguro.

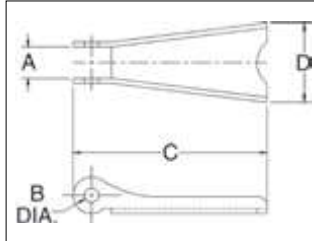
Especificar el material del gancho (Carbono o aleación).

- Construcción de acero inoxidable con tuercas de acero revestidas de cadmio.
- Enviado, empaclado y sin ensamblar.
- Se incluyen instrucciones para un fácil ensamble en terreno.

INFORMACIÓN DE APLICACIÓN Y ADVERTENCIAS SECCIÓN 17

4

SS-4055 REPUESTOS DE SEGUROS



Dim. de Código (t)			ID del Gancho	No. de Parte	Peso de c/u (lbs)	Dimensiones (plg)			
Carbono	Aleación	Bronze				A	B	C	D
3/4	1	.5	D	1090027	.02	.38	.16	1.44	.59
1	1-1/2	.6	F	1090045	.02	.38	.16	1.60	.59
1-1/2 - 2	2 - 3	1.0 - 1.4	G / H	1090063	.03	.47	.19	1.84	.82
3	4-1/2	2.0	I	1090081	.06	.56	.17	2.41	1.00
5	7	3.5	J	1090107	.11	.58	.20	2.97	1.21
7-1/2 - 10	11 - 15	5.0 - 6.5	K / L	1090125	.17	.59	.27	3.66	1.50
15	22	10.0	N	1090143	.39	.83	.39	4.94	1.90
20	30	-	O	1090161	.63	.94	.52	5.88	2.56
25 - 30	37 - 45	-	P / S	1090189	1.12	2.19	.39	6.50	3.84
40	60	-	T	1090205	1.77	3.31	.52	7.88	4.12

S-4088

Conjunto de seguro para Ganchos de Aleación



INSTRUCCIONES PARA ORDENAR SEGUROS

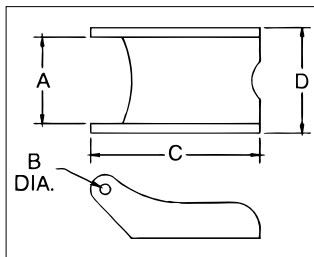
Especificar el número de parte del seguro.

Especificar la capacidad del gancho al cual se va a ensamblar el seguro.

Especificar el material del gancho (Carbono o aleación).

- Para ser usado en ganchos para eslingas A-327 y A-339 Grado 8.
- Los seguros se despachan desarmados, empaquetados individualmente, con instrucciones.

Conjuntos de Seguro para Ganchos de Aleación S-4088



Cadena de Gancho (plg)	No. de Parte	Peso de c/u (lbs)	Dimensiones (plg)			
			A	B	C	D
9/32 (1/4)	1090250	.06	.78	.16	2.03	.94
3/8	1090251	.14	1.03	.19	2.69	1.25
1/2	1090252	.15	1.03	.19	3.00	1.25
5/8	1090253	.15	1.03	.19	3.25	1.25
3/4	1090254	.15	1.53	.26	4.13	1.88
7/8	1090255	.15	1.53	.26	4.66	2.00