

GAMA COMPACTA

PS 1 / PHD

Los **SISTEMAS DE ELEVACIÓN POR VACÍO PORTÁTILES VACUWORX** ofrecen la solución perfecta para pequeños retos de elevación en el trabajo o en el taller. Diseñados para aplicaciones interiores y exteriores, estos elevadores alimentados por batería pueden trabajar en cualquier lugar. El PS 1 puede elevar hasta 0,8 toneladas. El PHD cuenta con un diseño de doble bomba, mando a distancia inalámbrico y una capacidad de elevación de 1,13 toneladas.



- Liviano y totalmente portátil
- Ideal para aplicaciones en las que no se dispone de una fuente de alimentación
- Funciona con una batería recargable LFP (fosfato de hierro y litio) de 12 V y 30 Ah para una mayor autonomía.
- El PHD incorpora un mando a distancia para mayor versatilidad y dos bombas de vacío de doble etapa para un funcionamiento más rápido
- Para uso manual con la carretilla o junto con equipos receptores pequeños como minicargadoras, miniexcavadoras, robots de demolición, montacargas y grúas pequeñas. demolition robots, forklifts and small cranes

Especificaciones

Elevador	Capacidad	Peso	Dimensiones
PS 1	1.700 lb (0.8 toneladas)	25 lb (11 kg)	L 14.25" (362 mm) x H 6.5" (165 mm) x W 11.5" (292 mm)
PHD	2.500 lb (1.3 toneladas)	25 lb (11 kg)	L 19" (483 mm) x H 7.5" (191 mm) x W 14.5" (368 mm)

Incluye manguera de aspiración de 10', batería y cargador de batería (no incluye ventosa)

Opciones de ventosas estándar**

PS0812	519 lb (235 kg)	25 lb (11 kg)	8" x 12" (203x305 mm) interior/12" x 16" (305 x 406 mm) exterior
PS1216	1,038 lb (471 kg)	36 lb (16 kg)	12" x 16" (305x406 mm) interior/16" x 20" (406 x 508 mm) exterior
PS1616	1,384 lb (628 kg)	45 lb (20 kg)	16" x 16" (406x406 mm) interior/20" x 20" (508 x 508 mm) exterior
PS1-1919.25F	1,977 lb (897 kg)	55 lb (25 kg)	19" x 19.25" (483x489 mm) interior/21" x 21.25" (534x540 mm) exterior

*El material a elevar no debe tener más de 3 veces la longitud y anchura de la ventosa. Otros tamaños de ventosas disponibles bajo pedido.

Repuestos y accesorios

PT3000-600A	1" x 2" Tough Seal™, 10' (3 m)	PT7600-02	Cargador de batería PS
PT7401-010	Filtro de vacío	PT7600-106	Batería recargable PHD
PT7417-002A	Grillete	PT7600-107	Cargador de batería PHD
PT7418-002A	Conjunto de mangueras de vacío	PT8300-076A	Kit de pasador de ventosa
PT7600-002A	Batería recargable PS	PT8300-400A	Montaje para minicargadora (montaje superior)

*El material a elevar no debe tener más de 3 veces la longitud y anchura de la ventosa. Otros tamaños de ventosas disponibles bajo pedido.



SL 2

EL SISTEMA SUBCOMPACTO SL 2 es lo último en implementos: liviano y extremadamente versátil. El sistema se ha actualizado con un sistema hidráulico mejorado y ventosas modulares para trabajar con más máquinas y para más aplicaciones. Fabricado totalmente en aluminio, el diseño con patente pendiente funciona con el sistema hidráulico de la máquina receptora y puede acoplarse fácilmente en cuestión de minutos para elevar planchas de acero, hormigón cortado con sierra, losas de granito y mármol, adoquines para jardinería y mucho más. Además, las mangueras hidráulicas de conexión rápida facilitan y agilizan el cambio de implementos para maximizar la productividad en el trabajo. Perfecta para proyectos de pavimentación, caminos, carreteras y paisajismo.

- Disponible con control remoto manual o inalámbrico
- Los modelos con un innovador diseño de acumulador permiten a los contratistas utilizar el sistema en equipos sin drenaje de la carcasa
- La bomba de vacío de accionamiento hidráulico funciona utilizando los servicios hidráulicos auxiliares de la máquina receptora (se requiere un mínimo de 38 LPM con un máximo de 20 MPa)
- Incluye mangueras hidráulicas de conexión rápida y válvula de control de flujo preajustada de fábrica para garantizar un rendimiento óptimo
- Las placas de montaje universales permiten un fácil acoplamiento a todos los modelos de minicargadoras.
- Todos los componentes del sistema están fabricados en aluminio de alta calidad para maximizar la capacidad de elevación total de la máquina anfitriona
- Se conecta a excavadoras pequeñas, retroexcavadoras y grúas mediante conexión de gancho de horquilla.

Especificaciones

Elevador	Capacidad	Peso	Dimensiones
SL 2	4,400 lb (2 toneladas)	125 lb (57 kg)	L 23" (584 mm) x H 25" (635 mm) x W 29" (737 mm)

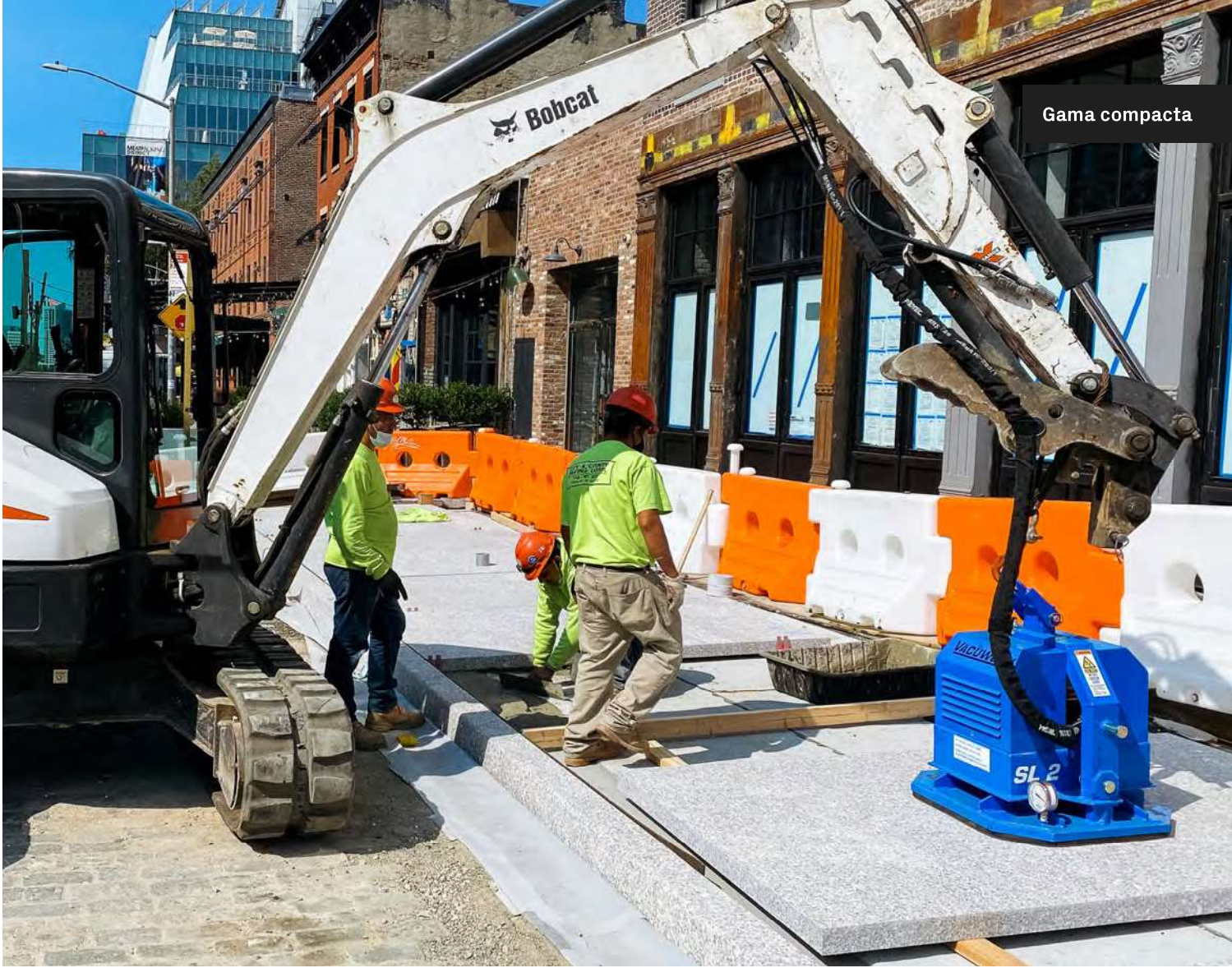
Opciones de ventosas estándar*

SL2-0832	2,042 lb (926 kg)	26 lb (12 kg)	8" x 32" (203x813 mm) interior/12" x 36" (305x914 mm) exterior
SL2-1236	3,307 lb (1,500 kg)	36 lb (16 kg)	12" x 36" (305x914 mm) interior/16" x 40" (406x1016 mm) exterior
SL2-2424	4,297 lb (2,018 kg)	43 lb (20 kg)	24" x 24" (610x610 mm) interior/28" x 28" (711x711 mm) exterior

Repuestos y accesorios

PT3000-700A	HLOK Tough Seal™, 3 m	PT7600-025A	Cargador de batería SL/CM
PT7401-002	Filtro de vacío SL/CM	PT8300-400A	Montaje PS/SL para minicargadoras (montaje superior)
PT7600-100	SL/CM Batería recargable de 12 V	PT8300-500A	Montaje SL/CM para minicargadoras estándar (montaje lateral)





CM 3

EL SISTEMA DE ELEVACIÓN POR VACÍO MODULAR COMPACTO CM 3 lleva los accesorios para minicargadoras a un nuevo nivel. Fácilmente adaptable a múltiples aplicaciones y máquinas receptoras, el CM 3 cuenta con una robusta construcción totalmente de acero para manipular materiales de hasta 6.600 lb (3 toneladas). La primera solución de elevación por vacío de su clase, la CM 3 con patente en trámite, es una solución eficaz para una amplia variedad de necesidades de manipulación de materiales, permitiendo a las minicargadoras y cargadoras de orugas de mayor tamaño elevar con seguridad losas de hormigón, placas de acero y tuberías con gran facilidad.

- Disponible con control remoto manual o inalámbrico
- Los modelos con un innovador diseño de acumulador permiten a los contratistas utilizar el sistema en equipos sin drenaje de la carcasa
- La bomba de vacío de accionamiento hidráulico funciona utilizando los servicios hidráulicos auxiliares de la máquina receptora (se requiere un mínimo de 38 LPM con un máximo de 20 MPa)
- Igual peso que el cucharón estándar, por lo que no altera la capacidad de elevación de la máquina receptora (con montaje estándar)
- Incluye mangueras hidráulicas de conexión rápida y válvula de control de flujo preajustada de fábrica para garantizar un rendimiento óptimo en cualquier máquina receptora.
- Puede adaptarse a combinaciones de ventosas simples o dobles para elevar una gran variedad de pesos y tamaños de material.
- Patas desmontables para su almacenamiento

Especificaciones

Elevador	Capacidad	Peso	Dimensiones
CM 3	6.600 lb (3 toneladas)	304 lb (138 kg)	L 23" (584 mm) x H 25" (635 mm) x W 28" (711 mm)

La unidad básica incluye argolla de sujeción y patas de almacenamiento desmontables (el anclaje de las ventosas, las ventosas y el montaje se venden por separado).

Opciones de ventosas estándar*

CM2424	4,297 lb (2,018 kg)	94 lb (43 kg)	24" x 24" (610 x 610 mm) interior/28" x 28" (711 x 711 mm) exterior
CM3030	6,607 lb (2,997 kg)	94 lb (43 kg)	30" x 30" (762 x 762 mm) interior/34" x 34" (864 x 864 mm) exterior

Repuestos y accesorios

PT3000-700A	HLOK Tough Seal™, 3 m	PT8301-100A	Viga de ventosas para montaje de ventosas dobles o simples
PT7401-002	Filtro de vacío SL/CM	PT8301-110A	Viga de ventosas para montaje de ventosas simples
PT7600-100	SL/CM Batería recargable de 12 V	PT8300-500A	Montaje SL/CM para minicargadoras estándar (montaje lateral)
PT7600-025A	Cargador de batería SL/CM		



OTROS SISTEMAS COMPACTOS

VT/VRT

Los **SISTEMAS DE ELEVACIÓN POR VACÍO VT/VRT** funcionan con energía eléctrica y son la solución perfecta para cargas ligeras que deben manipularse en distintas orientaciones. Ambos modelos pueden inclinarse hasta 90 grados, mientras que el VRT también puede girar 360 grados con topes cada 45 grados. Los modelos estándar tienen 4 u 8 ventosas, con capacidades de elevación horizontal de 640 y 1280 libras respectivamente.



VPL

La **VPL LINE** también es totalmente eléctrica y puede configurarse con dos, cuatro, seis u ocho ventosas de 8" x 12" (203x305 mm). Las capacidades de elevación de la VPL oscilan entre 1.264 y 5.056 libras. Los brazos de las ventosas se pueden ajustar fácilmente en toda la anchura de la barra separadora, así como en diferentes ángulos para trabajar con una gran variedad de formas y tamaños de material.



ELEVADOR DE PANELES SIP



SISTEMA MODULAR CM

Vacuworx ha adaptado el **SISTEMA MODULAR DE ELEVACIÓN POR VACÍO CM 3** para convertirlo en un potente caballo de batalla para la industria manufacturera. Con una capacidad de elevación de 6600 libras (3 toneladas), los clientes pueden elegir barras separadoras estándar de 6 pies a 15 pies de largo para albergar hasta 10 ventosas de diferentes tamaños. El sistema está disponible en versión monofásica o trifásica.

